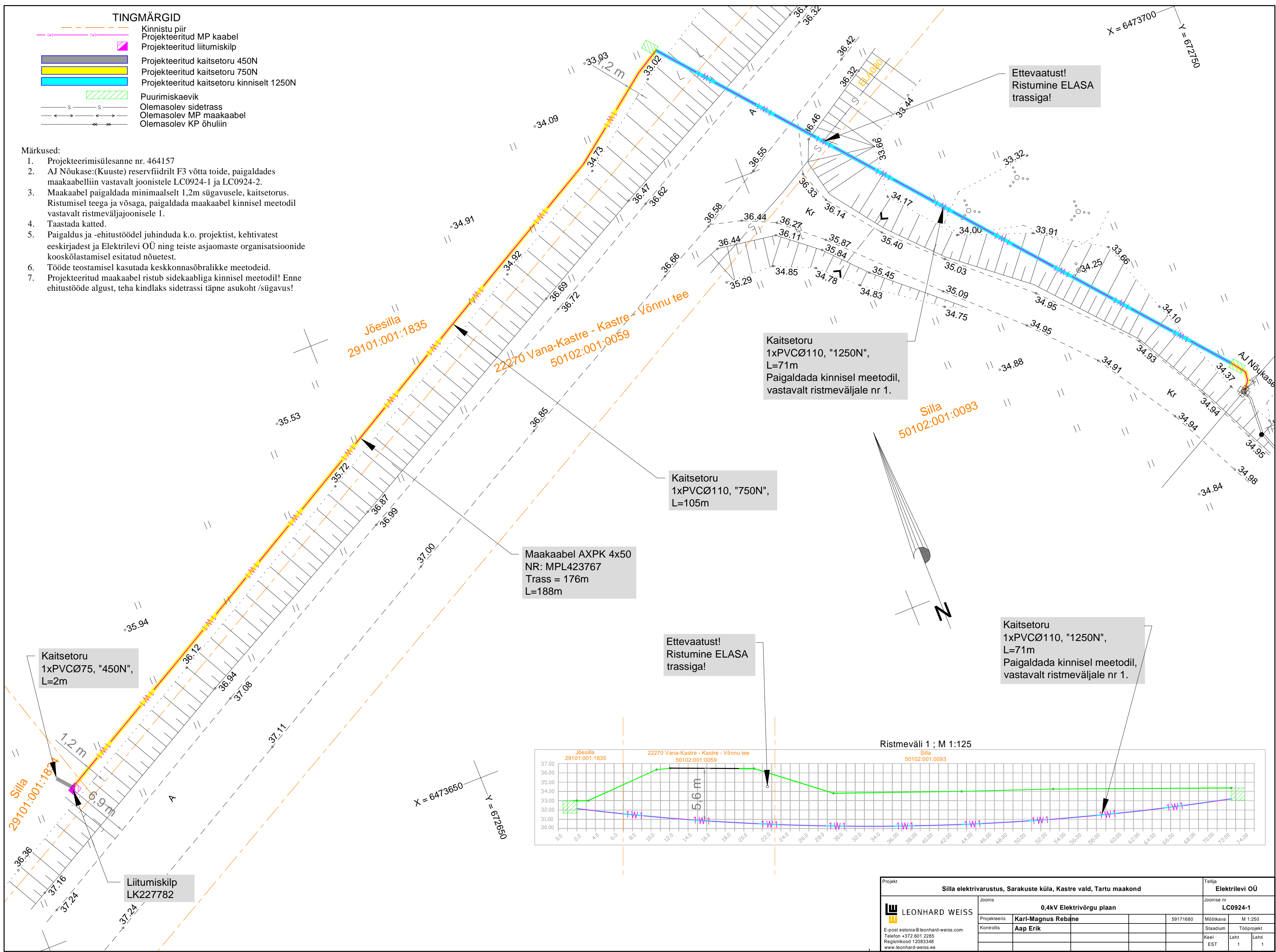


TINGMÄRGID

	Kinnistu piir
	Projekteeritud MP kaabel
	Projekteeritud liitumiskilp
	Projekteeritud kaitsetoru 450N
	Projekteeritud kaitsetoru 750N
	Projekteeritud kaitsetoru kinniselt 1250N
	Puurimiskaevik
	Olemasolev sidetrass
	Olemasolev MP maakaabel
	Olemasolev KP õhuliin

Märkused:

1. Projekteerimisülesanne nr. 464157
2. AJ Nõukase:(Kuuste) reserviidriit F3 võtta toide, paigaldades maakaabelliin vastavalt joonistele LC0924-1 ja LC0924-2.
3. Maakaabel paigaldada minimaalselt 1,2m sügavusele, kaitsetorus. Ristumisel teega ja võsaga, paigaldada maakaabel kinnisel meetodil vastavalt ristmäväljajoonisele 1.
4. Taastada katted.
5. Paigaldus ja -ehitustöödel juhendada k.o. projektist, kehtivatest eeskirjadest ja Elektrilevi OÜ ning teiste asjaomaste organisatsioonide kooskõlastamisel esitatud nõuetest.
6. Tööde teostamisel kasutada keskkonnasõbralikke meetodeid.
7. Projekteeritud maakaabel ristub sidekaabliga kinnisel meetodil! Enne ehitustööde algust, teha kindlaks sidetrassi täpne asukoht /sügavus!



Projekt	Silla elektrivarustus, Sarakuste küla, Kastre vald, Tartu maakond				Tellijä	Elektrilevi OÜ	
Joonis	0,4kV Elektrivõrgu plaan				Joonise nr	LC0924-1	
Projekteeris	Karl-Magnus Rebane				59171680	Mõõtkaava	M 1:250
Kontrollis	Aap Erik					Staadium	Tööprojekt
						Keel	Leht
						EST	1